

特別養護老人ホーム大規模修繕工事のお知らせ(4)

(令和4年11月4日)

「特別養護老人ホームサービスネットワーク南陽」における大規模修繕工事について、このたび工事区画のうち第2回目の工事完了部分の確認を行いました。

確認個所は、2階のリハビリエリアと、2階3階のトイレ、3階居室(個室)の一部です。空調関係の結露による水漏れ対策や、トイレの水漏れ対策等が課題となり、今後、設計会社・建築会社・当法人職員の三者で具体的対応を検討することとしました。

ご入所者様には、居室(個室)の改修時にショートステイ空部屋に一時退避していただきながら、工事を進めております。また、食堂エリアの工事にも着手しましたので、食堂区画を一部制限しながら進めてまいります。ご不便をおかけしておりますが、できる限り生活に影響がでないよう配慮しご入所者様の安全第一で進めて参りますので、ご理解賜りますようお願いいたします。

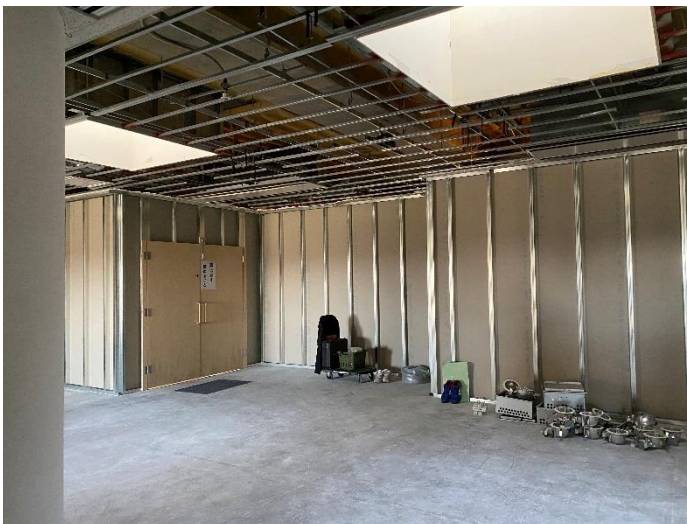
*引き続き、ホームページ内で工事の進捗状況等をお伝えしていきます。



① リハビリエリア(2階)



② リハビリエリア(2階)



③ 食堂(3階)
(工事開始しました)