

あなたに合った介護サービスを見つけます！



住宅型有料老人ホーム

華の結 南陽

看護小規模多機能型居宅介護事業所 隣接

質の高い介護と看護サービスを提供

隣接している看多機と連携して、専門知識を持ったスタッフが24時間体制でサポートします。入居者様の健康と安全を第一に考えたケアを実施しております。

社会福祉法人が運営
最適な介護サービス
を提案します

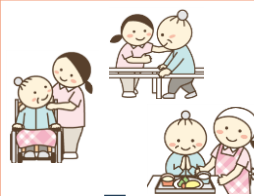
看多機隣接のメリット①



デイサービスの利用で、体調不良等により変更したいときもスムーズ！
看護師による健康チェックも受けれることができ安心です。



看多機隣接のメリット②



入居者様のお世話をするスタッフから、看護師・主治医への情報連携がスムーズ！
必要な医療情報を的確に共有します。



社会福祉法人 **華陽会**

お申込み・お問い合わせは下記の電話番号までご連絡ください

☎052-303-3321



看護小規模多機能型居宅介護とは

看多機は、医療依存度の高い方や退院直後で状態が不安定な方に対して、住み慣れた自宅で療養を支える介護保険のサービスです。主治医との連携のもと、医療処置も含めた多様なサービス（訪問看護、訪問介護、通い、泊まり）を24時間365日提供します。

ケアプランの作成

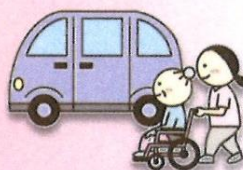
ケアマネージャーがご本人様、ご家族様にニーズを伺い、「通い」「泊り」「訪問」を組み合わせてプランを立てます。

通い（1日最大18名）

入浴、機能訓練、認知症ケア、看護処置など、看護・介護スタッフがお一人おひとりの状態に合わせて対応いたします。

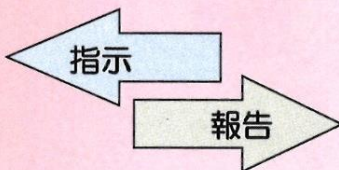
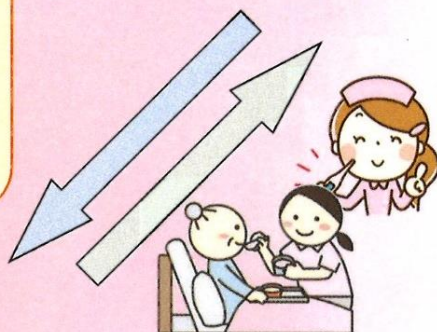
泊り（8名程度）

「通い」と同じ場所で、同じスタッフがかわりながら「泊り」をご利用いただけます。定期的な泊りのほか、緊急時の泊りも可能です。



訪問（看護・介護）

施設内で対応している看護・介護スタッフをご自宅へ訪問いたします。また深夜帯も緊急時などにはご連絡をいただければオンコール対応もいたします。



❁ サービスが一体なので安心

利用者は、顔なじみの職員から上記4つのサービスを一体的に受けられるため、安心です。組み合わせも臨機応変に変更可能です。

❁ 利用料は月定額制が基本なので安心

看多機の利用料は要介護度に応じた月定額制です（ただし宿泊や食事に関する費用などは別途）。

❁ 医療ニーズの高い方でも安心

医療処置が必要な人にも対応することにより、できる限り住み慣れた自宅等で暮らせるように支えます。

