

行ってよかった！楽しかった！
地域に選ばれ、地域とともに歩むデイサービスです

デイサービスセンター南陽



社会福祉法人
が運営

質の高い介護サービス

安心・安全で地域の皆様からも
信頼されています。

介護のプロが
サービス提供



リハビリ成果を 「みえる化」

ツールを使い成果を実
感していただけます。



レクリエーション の充実

ボランティアによるイベン
トなど満足感を高めます。



メイン料理が 選択制

肉・魚等が選べます。季節
の特別食もあります。



半日デイサービスの 選択

長時間は困難な方も
ご相談ください。

介護状況の変化にも スムーズ

施設入所など他サービス
への移行がスムーズです。

複数人で送迎

重度の利用者も安心・安
全に送迎します。

社会福祉法人 **華陽会**

お申込み・お問い合わせは下記の電話番号までご連絡ください

☎052-303-0152

事務所所在地 455-0863 名古屋市港区新茶屋1-1701



www.kayoukai.net



「見学・相談無料」、「体験プログラム」あります

申込みは「社会福祉法人華陽会」

電話 **052-303-0152**



www.kayoukai.net

利用料

☆介護保険適用時の自己負担額(1割負担で1回当たり)

要介護1 : 703円 ~ 要介護5 : 1,266円

(7時間~8時間利用の場所で送迎を含みます。)

☆昼食代(おやつ代金込み) 700円

☆レクリエーション代金 100円

☆追加サービス(自由選択): 陶芸教室、フラワーアレンジメント実費



マスコットキャラクター 華ちゃん

利用者・家族の声

自宅で介護ができなくなったとき施設サービスがスムーズに利用できました。

認知症があるので、二人で送迎していただき、家族も安心できます。

懐メロ楽団が、懐かしい唄をたくさん聞かせていただき、ありがとうございます。

習字の先生がみえて、習字を楽しむことができました。

魚が嫌いなので、昼食でお肉を選ぶことができました。

華ちゃんだより 2025年7月号

社会福祉法人 華陽会
〒410-0101 静岡県浜松市東区
〒410-0102 静岡県浜松市東区
TEL: 052-303-0152
FAX: 052-303-1867

今月の主役イベント

- 8日(水)「ピアノと打楽器」あゆみ・この里
- 12日(土)「音楽療法」佐藤先生の楽しい音楽♪
- 14日(月)「パルンアート」指が出来るが楽しい♪
- 19日(土)「楽笑座」お楽しみ
- 22日(火)「懐メロ楽団コンサート」毎月大発表！
- 26日(土)「二重」なすなさんによる楽しい演習発表♪
- 28日(月)「フラワーアレンジメント」
- 29日(火)「懐メロ楽団」ジュリーさんによる演奏♪
- 30日(水)「陶芸」※別途料金がかかります。

※要予約ではなくても追加利用が出来ます。
※要予約に該当せずお申込み下さい。

お楽しみ献立！！

- 7日(月)七夕 特別食 せうめん
- 19日(土) 特別食 うなぎ蒲焼き

その地域の日も、人気の地域食やメニューがその日の気分です！
「肉料理」「魚料理」が食べます！

6月のスナップ写真

ちきりひっくり返し

父の日

障子作り

今月も多くの方のご支援、ありがとうございます。

絵画によりプログラムが変更になることがありますが、ご了承ください。
※この表示は必ずお読みください。

毎月「華ちゃんだより」を発行しています。毎月のプログラムもお知らせします。

デイサービスセンター南陽では M モフトレを導入しています



モフトレはセンサーとアプリを使った機能訓練プログラムです



センサー
〈モフバンド〉
を着けて



運動や体力測定
をすると



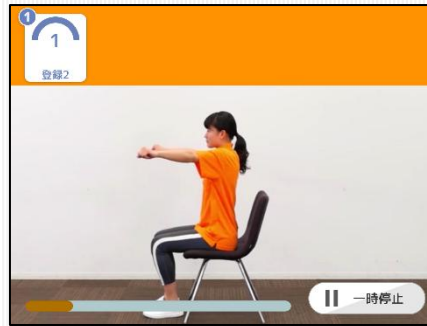
結果をみんなで
共有できる！

頑張っていたいただいた結果のレポートを
ご利用者様/ご家族様/ケアマネジャー様へ
ご報告していきます。

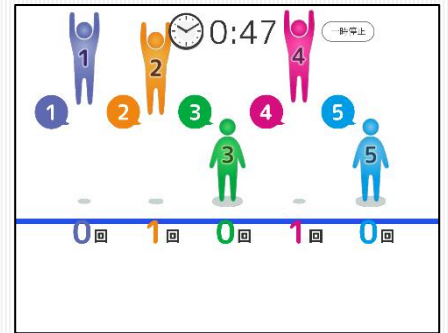
専門家監修の、楽しく続けられる 様々な運動メニューをご用意しています。



日常生活のための
ヨガ運動



約40種類の
トレーニング

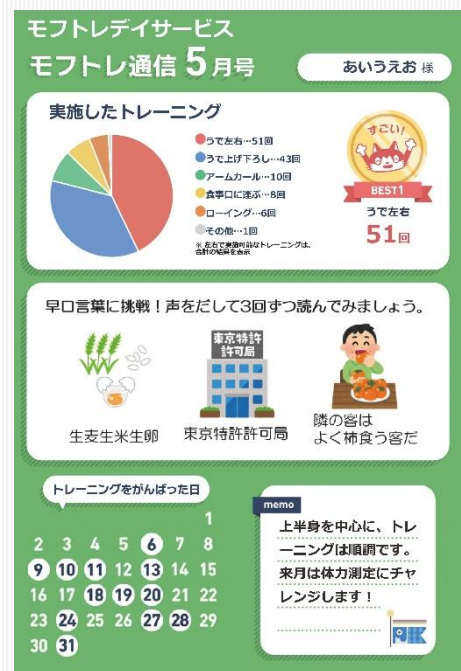


運動レク
脳トレ

わかりやすいレポートで変化をお知らせいたします。



体力測定/転倒リスク変化
(チェックレポート)



運動実績
(モフトレ通信)

内覧会で体験できます！

随時モフトレの体験受け付けております。
ぜひご参加ください！

お問合せ先

社会福祉法人華陽会 デイサービスセンター南陽
電話 052-303-0152
担当 岡林(相談員)・石田(管理者)